

## Praktische Ratschläge



Es ist sehr wichtig, dass Sie den Abschnitt „Praktische Ratschläge“ im Benutzerhandbuch lesen.



Vorsicht bei Kleidungsstücken aus Leder, Wildleder, Kunststoff, Tierfell usw. Diese Kleidungsstücke dürfen nur mit dem Programm zur Durchlüftung und Beseitigung von üblen Gerüchen behandelt werden.



Hängen Sie nicht sehr engmaschige Strickkleidung nicht auf. Sie weitet sich leicht aus. Falten Sie sie zusammen und legen Sie sie in den oberen Korb.



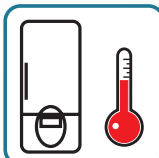
Wenn möglich die Waschmaschine nicht zu sehr befüllen. Für ein korrektes Trocknen und Bügeln empfehlen wir ein Schleudern bei einer Geschwindigkeit zwischen 700 und 900 U/min.



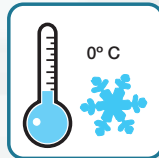
Wenn möglich, den Schrank der Driron-Bügelmaschine nicht zu sehr befüllen. Achten Sie darauf, dass die Kleidungsstücke nicht zusammen- oder gegeneinandergedrückt werden.



Es ist wichtig, dass Sie die Zubehörelemente korrekt benutzen. Lesen Sie diese Anleitung und Kapitel III, Abschnitt 3 des Benutzerhandbuchs.



Achten Sie darauf, dass die Driron-Bügelmaschine nicht in einer Umgebung mit hohen Temperaturen aufgestellt ist. Dadurch wird die Dauer der Trocken- und Bügelprogramme verlängert. Stellen Sie die Driron-Bügelmaschine an einem kühlen und gut belüfteten Platz auf.



Wenn Sie die Driron-Bügelmaschine außerhalb Ihrer Wohnung aufgestellt haben, sorgen Sie dafür, dass sie bei sehr niedrigen Temperaturen gut geschützt ist. Ansonsten kann das Wasser im Innern des Geräts gefrieren und eine Leitung oder der Wasserbehälter können bersten.

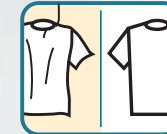


Öffnen Sie die Tür der Driron-Bügelmaschine bei laufendem Betrieb nur dann, wenn es unbedingt notwendig ist.

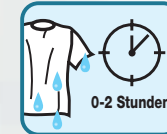
## Die Vorteile der Driron-Bügelmaschine



Bügelt und trocknet jede Art frisch gewaschener Kleidungsstücke Programme P01 und P02



Bügelt trockene Kleidungsstücke Programm P03



Trocknen von feuchten Kleidungsstücken Programm P04 Zusatzprogramm für die Programme 1 und 2 für Kleidungsstücke, die noch nicht vollkommen trocken sind. Feuchte Kleidungsstücke im Allgemeinen



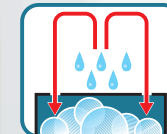
Durchlüftung von Kleidungsstücken und Beseitigung von üblen Gerüchen Programm P04 +



Automatisches Beenden des Programms, wenn die Kleidung trocken ist



Schont die Kleidung: keine Fussel, kein Abnutzen des Gewebes, kein Ausbleichen der Farben



System zur Feuchtigkeitskondensation



Dient als Kleiderschrank

## Zubehör

Diese Zubehörelemente sind feuchtigkeits- und hitzebeständig. Sie helfen Ihnen, die Driron-Bügelmaschine optimal und zu Ihrer vollsten Zufriedenheit zu nutzen.



## Allgemeine Tipps zum Aufhängen

- Um das Hängen der Hemden auf die Kleiderbügel und die Benutzung des Spannbügels zu erleichtern, ziehen Sie den oberen Korb ein wenig heraus und hängen Sie den Kleiderbügel dort ein.
- Verteilen Sie die Kleidungsstücke gleichmäßig im Innern der Driron-Bügelmaschine.
- Lassen Sie bei den unteren Aufhängestäben in der Mitte etwas Platz.
- Der obere Korb kann herausgenommen werden.
- Die oberen Aufhängestäbe sind herausnehmbar.
- Die unteren Aufhängestäbe sind herausnehm- und einklappbar.

**1 T-Shirt**

T-Shirt auf den Kleiderbügel hängen.

Den leichten Spannbügel am Kleidungsstück unten zentriert festspannen.

Verwenden Sie den leichten Spannbügel.

Das T-Shirt muss über die ganze Bügelbreite fest und straff eingespannt sein.

**2 Hemd**

Hemd auf den Kleiderbügel hängen und zuknöpfen.

Schieben Sie nun den Spanner in die Tasche.

Verwenden Sie den schweren Spannbügel.

Drücken Sie den Ärmelspanner zusammen, um ihn in den Ärmel zu schieben, und lassen Sie ihn dann los.

Lassen Sie die Enden des Spanners aus dem Ärmel heraus schauen.

Zum Einhängen in den Schrank die Ärmel nach vorne auf das Hemd falten.

**3 Hose**

Immer mit den Beinen nach oben aufhängen.

Die zwei Klammern müssen parallel in zwei einander gegenüberliegende Kleiderstangen eingehängt werden.

Jeweils ein Hosenbein an einer Klammer aufhängen.

Hose mit Bügelfalte

Hosennaht

Die Hose mit Bügelfalte so aufhängen, dass die Falte erhalten bleibt.

**4 Rock**

Immer mit dem Rocksaum nach oben aufhängen.

Beide Klammern an denselben Kleiderstangen hängen.

Die zwei Klammern dicht an den Saum des Kleidungsstücks klammern.

Zum Aushängen der Kleidungsstücke die Verschlussklappe der Klammer öffnen.

**5 Kleine Kleidungsstücke**

Den oberen Korb herausziehen und die Kleidung gut ausgebreitet platzieren.

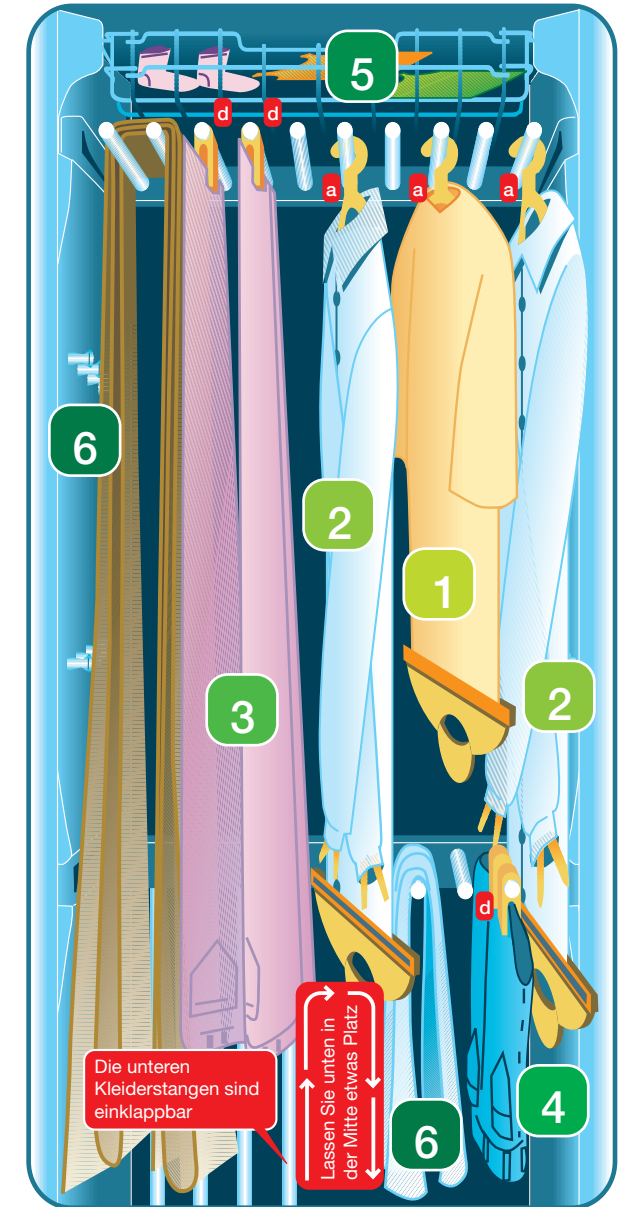
Setzen Sie die zweite Korbebene ein und beladen Sie sie.

Die Kleidungsstücke nicht aufeinander stapeln, die mittlere Ebene des Korbs benutzen.

**6 Haushaltswäsche**

Die kleineren Stücke direkt auf einen der unteren Kleiderstangen hängen.

Die größeren Stücke, wie Laken oder Handtücher, zusammenlegen und auf zwei der oberen Kleiderstangen gleichzeitig hängen.



## Inbetriebnahme

- Lesen Sie vor dem ersten Durchlauf eines Programms die Kapitel 6 und 12 des Benutzerhandbuchs.
- Sie können sich auch mithilfe der Programmtabelle in der Driron-Bügelmaschine informieren. Öffnen Sie hierfür die Tür, sie finden die Programmbeschreibungen im oberen Bereich des Bedienfeldes.