

### Consejos prácticos



Es muy importante que lea la parte de Consejos Prácticos del Manual de Uso.



Cuidado con las prendas de cuero, ante, plástico, piel, etc. Sólo se pueden tratar con el programa de Aireación o eliminación de olores.



No cuelgue prendas de punto no muy denso. Se pueden estirar. Dóblelas y utilice el cestillo superior.



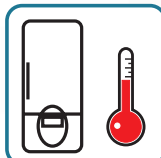
A ser posible, no llene en exceso la lavadora. Para un correcto secado y planchado recomendamos un centrifugado entre 700 y 900 r.p.m.



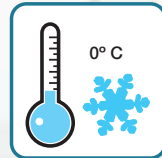
A ser posible, no llene demasiado el armario del **Driron**. Cuide que las prendas no se queden aplastadas o pegadas unas contra otras.



Es importante que utilice correctamente los accesorios. Lea esta Guía y el Capítulo III punto 3 del Manual de Uso.



Procure que el **Driron** no esté en un entorno a temperaturas muy altas. Se alargará la duración de los programas de Planchado-Secado. Coloque el **Driron** en un sitio fresco y aireado.



Si ha colocado el **Driron** en el exterior de su vivienda, asegúrese de protegerlo cuando las temperaturas sean muy bajas. En caso contrario, se podría congelar el agua depositada en el interior del aparato y reventar alguna tubería del depósito interior.

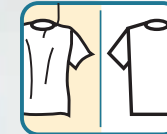


No abrir la puerta de **Driron** cuando está en funcionamiento a no ser que sea estrictamente necesario.

### Estas son las ventajas de Driron



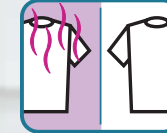
Plancha y seca todo tipo de ropa recién lavada Programa P01 y P02



Plancha prendas secas Programa P03



Secado de prendas húmedas Programa P04 Programa complementario de los programas 1 y 2, para aquellas prendas hayan podido quedar un poco húmedas. Prendas húmedas en general



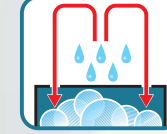
Aireación de prendas y eliminación de malos olores Programa P04 +



Finalización automática de programa cuando la ropa está seca



Mima la ropa, sin pelusas, sin desgaste, sin pérdidas de color



Sistema de condensación de la humedad



Cumple la función de armario custodia de la ropa

## Accesorios

Estos accesorios son resistentes a la humedad y al calor, utilícelos para conseguir el máximo rendimiento de Driron y su máxima satisfacción.



**1**  
**Camiseta**

Colocar la camiseta en la percha.

Utilice la pinza ligera.

Colocar la pinza tensora ligera centrada en la prenda.

La camiseta deberá quedar bien sujeta y estirada en toda la anchura de la pinza.

**2**  
**Camisa**

Colocar la camisa en la percha y abotonarla.

Introducir el tensor dentro del bolsillo.

Utilice la pinza reforzada.

Aprete el tensor para introducirlo dentro de la manga, luego suelte el tensor.

Recoger las mangas contra la parte delantera de la camisa al introducirla en el armario.

**3**  
**Pantalón**

Colocar siempre boca abajo.

Las pinzas deben ir en paralelo, cada una en una barra.

Colocar una pierna del pantalón en cada pinza.

Pantalón con Raya

Costura

Si el pantalón tiene raya, colgar en el sentido de la raya.

**4**  
**Falda**

Colocar siempre boca abajo.

Colocar las dos pinzas en la misma barra.

Colocar las dos pinzas cerca de los extremos de la prenda.

Para soltar las prendas accione el tirador.

**5**  
**Ropa menuda**

Extraer el cestillo superior y colocar la ropa bien extendida.

Coloque la segunda bandeja y llénela.

No amontonar la ropa en exceso, utilizar la bandeja intermedia.

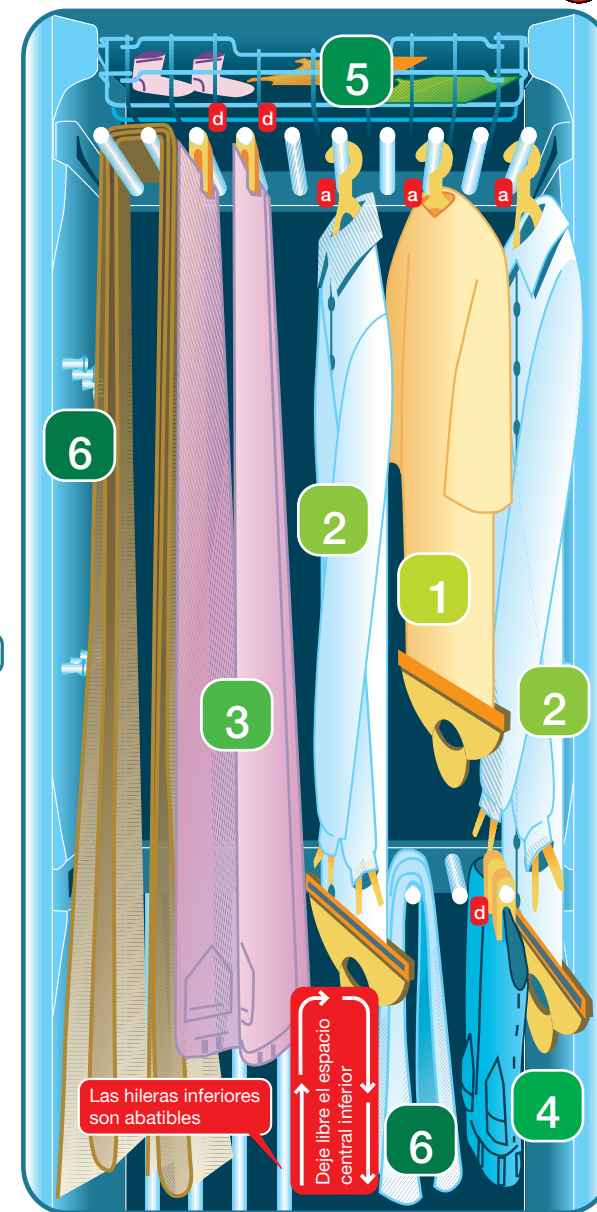
**6**  
**Ropa de casa**

De pequeño tamaño, colocar directamente en uno de los colgadores inferiores.

De gran tamaño como sábanas o toallas grandes. Doblar y colocar en dos colgadores superiores.

## Consejos generales de colgado

- Para facilitar el colgado de las camisetas en las perchas, y la colocación de la pinza tensora, extraiga un poco el cestillo superior, y cuelgue la percha del mismo.
- Distribuya la ropa de forma homogénea en el interior del Driron.
- Deje libre el espacio central de los colgadores inferiores.
- El cestillo superior se puede "sacar".
- Los colgadores superiores son extraíbles.
- Los colgadores inferiores son extraíbles y abatibles.



## Puesta en marcha

- La primera vez que vaya a utilizar un programa, consulte los capítulos 6 al 12 del manual de instrucciones.
- También puede consultar el esquema-resumen de programas dentro del Driron. Abra la puerta y consúltelo en la parte superior del panel de control.